



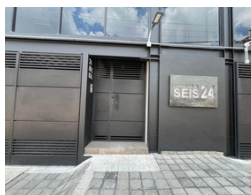
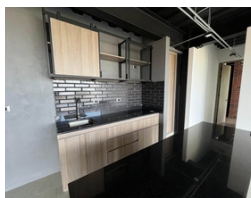
# DEPARTAMENTO SAN PEDRO

A UN PRECIO ASEQUIBLE

VENTA **\$2,760,000**

TIPO DEPARTAMENTO

CONSTRUCCIÓN 0



## DESCRIPCIÓN

✨ Vive en una de las zonas con mayor tradición y crecimiento de Puebla, zona con ambiente tranquilo y seguro, con calles bien conectadas y una mezcla única de modernidad y cultura. Estos departamentos ofrecen diseño moderno, amplios espacios, iluminación natural y acabados de calidad. Ideal para quienes buscan seguridad, comodidad y cercanía con todo.

### Características principales

2 recámaras (principal con vestidor y baño completo)  
2 baños completos con accesorios Helvex  
Cocina integral con barra de granito, mesa extensible y estufa de inducción  
Sala – comedor con ventanal e iluminación natural  
Área de lavado  
1 a 2 cajones de estacionamiento

💰 Precio desde: \$2,760,000 MXN

📏 Superficie: 222.5 m<sup>2</sup>

Superficie

🏠 Disponibles: 3 departamentos

el que tiene 1 estacionamiento es de 2,760,000

y los de 2 estacionamiento son de \$2,800,000 y de 2,890,000



2

Cuartos



2

Baños



2

Estacionamiento



222.5

Terreno



PUEBLA, PUE

CONTACTANOS



222 554 6465

